 **Swiss PPIE Network**  
gouvernement suisse, cantons suisses  
Confédération suisse, cantons suisses  
collaborer, innover et créer ensemble  
collaborer, innover et créer ensemble  
collaborer, innover et créer ensemble

## Premier Symposium suisse sur l'IPP/EPP


### Berne, 16 novembre 2024


---


### Session parallèle « Formation »

Co-modératrices:

Séverine Schusselé Filliettaz & Christine Bienvenu

 **La Source.**  
Institut et Haute  
Ecole de la Santé

 **haute école**  
neuchâtel berne jur

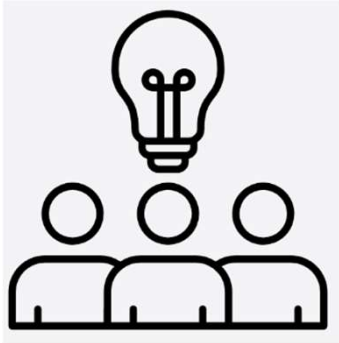
 **arc santé**  
département neuchâtel

**Hes**SO


1


## Agenda


- Introduction
  - Intentions
  - Structure de l'atelier
- Atelier
- Synthèse



[www.thenounproject.com](http://www.thenounproject.com)

 **La Source.**  
Institut et Haute  
Ecole de la Santé

 **haute école**  
neuchâtel berne jur

 **arc santé**  
département neuchâtel

Symposium PPI / Berne / 16 novembre 2024 / Session «Formation» / 2

**Hes**SO

2

## Intentions de l'atelier

- Rendre visibles des individus et des équipes qui s'emploient à mettre en œuvre **différents niveaux d'engagement** des patient·es selon le Modèle de Montréal
- Discuter les principaux **leviers et freins** à la mise en œuvre des plus hauts niveaux d'engagement de ce modèle
- Discuter des **conditions minimales de mise en œuvre** des plus hauts niveaux d'engagement de ce modèle
- Formuler des **recommandations sur les conditions de mise en œuvre (charte)**

3

## Structure de l'atelier

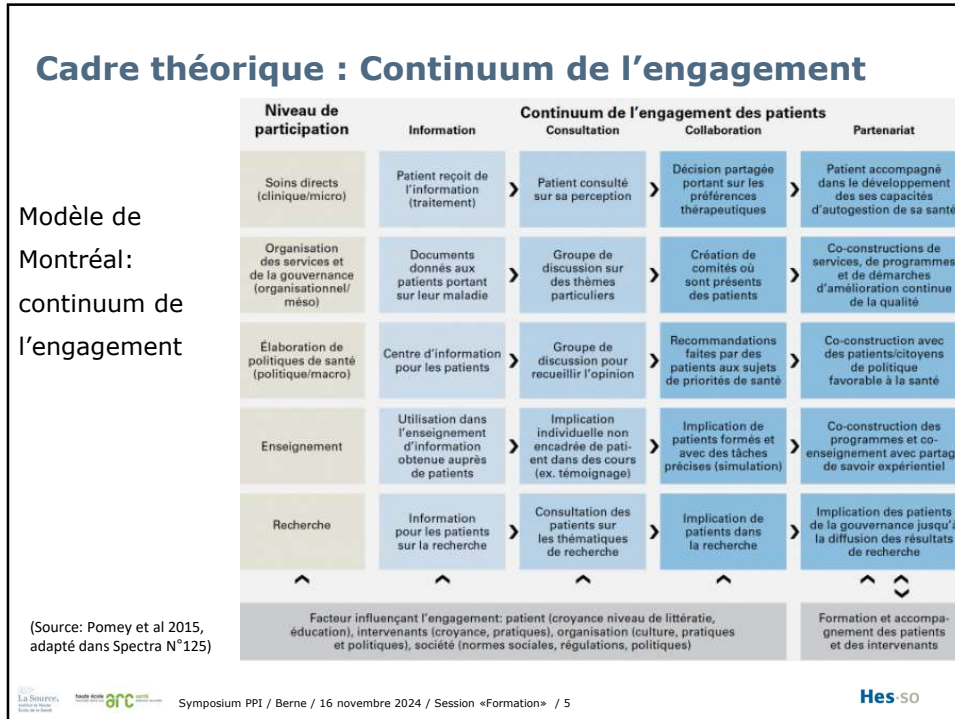
- Cadre bienveillant et constructif
- Rappels théoriques & vignettes
- Discussions et échanges
- Synthèse pour Charte

=> Formation d'équipes (2-3)

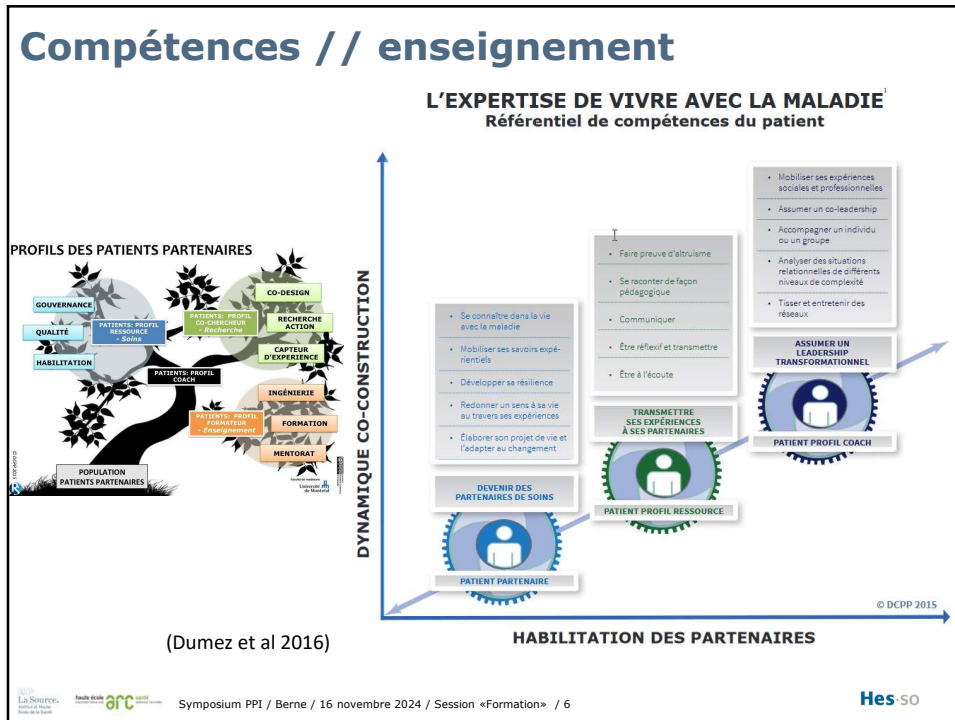


[www.thenounproject.com](http://www.thenounproject.com)

4



5



6

## Vignettes

- Quel est le niveau d'engagement dans cette vignette ?
  - Consultation
  - Collaboration
  - Partenariat



[www.thenounproject.com](http://www.thenounproject.com)

7

## Quel niveau d'engagement ?

Un.e patient.e partenaire (qui a une expérience vécue de la maladie) est invité.e lors d'un événement tout public. Dans le cadre du programme de l'évènement, on lui demande de livrer un témoignage à propos de sa maladie.

## Consultation

8

## Quel niveau d'engagement ?

Un·e patient·e partenaire (donc ayant une expérience réelle de maladie) intervient dans un cours pour étudiant.e.s en médecine, dont le contenu a été préparé avec l'enseignant·e. C'est un cours à propos de la communication et l'annonce de la mauvaise nouvelle. Fort·e de sa réelle expérience, il.elle fait un jeu de rôle avec l'enseignant·e pour démontrer cette expérience et aider les étudiant·es à mieux prendre conscience de leur pratique et à quel point ce moment a un fort impact dans le parcours de maladie du.de la patient·e.

## Collaboration

La Source,  
Institut de formation  
de la Haute Vallée

haute vallée  
arc

Symposium PPI / Berne / 16 novembre 2024 / Session «Formation» / 9

Hes SO

9

## Quel niveau d'engagement ?

Un·e patient·e partenaire élabore des contenus de cours, co-enseigne / enseigne aux étudiant.e.s et travaille avec l'équipe pour développer le programme pédagogique.

## Partenariat

La Source,  
Institut de formation  
de la Haute Vallée

haute vallée  
arc


Symposium PPI / Berne / 16 novembre 2024 / Session «Formation» / 10

Hes SO


10



Quel(s) niveau(x) d'engagement mettez-vous en œuvre ?

En tant que patient-es partenaires



En tant qu'enseignant-es

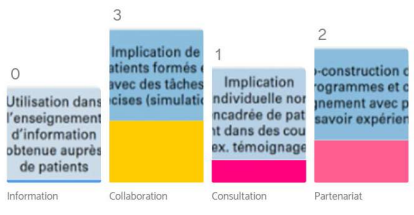


11

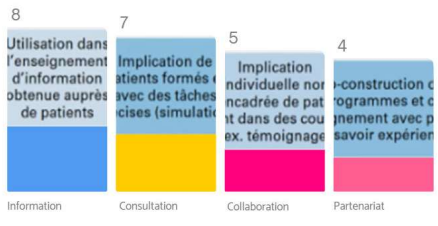
Quels niveaux d'engagement mettez - vous en œuvre en tant que patient.e ?

## Vos résultats





Niveau	Description	Engagement
0	Utilisation dans l'enseignement d'information obtenue auprès de patients	Information
3	Implication de patients formés avec des tâches ciblées (simulations)	Collaboration
1	Implication individuelle non encadrée de patient dans des cours, ex. témoignage	Consultation
2	Co-construction de programmes et de cours en lien avec le savoir expérientiel	Partenariat

Quels niveaux d'engagement mettez - vous en œuvre en tant qu'enseignant.e ?



Niveau	Description	Engagement
8	Utilisation dans l'enseignement d'information obtenue auprès de patients	Information
7	Implication de patients formés avec des tâches ciblées (simulations)	Consultation
5	Implication individuelle non encadrée de patient dans des cours, ex. témoignage	Collaboration
4	Co-construction de programmes et de cours en lien avec le savoir expérientiel	Partenariat

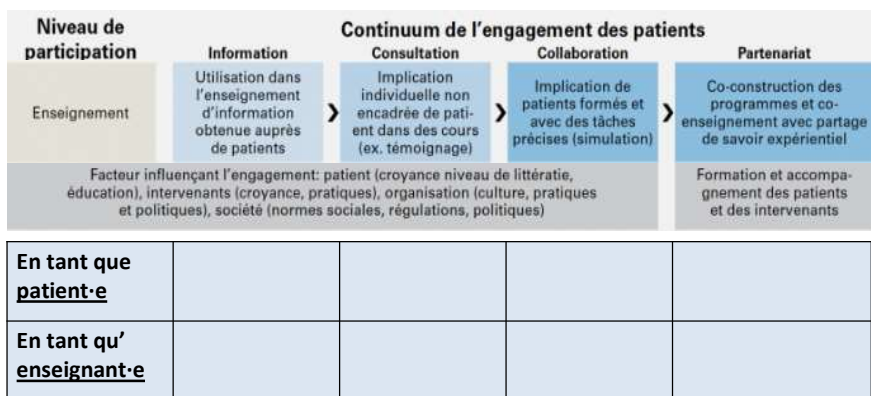



12

## Personnes présentes

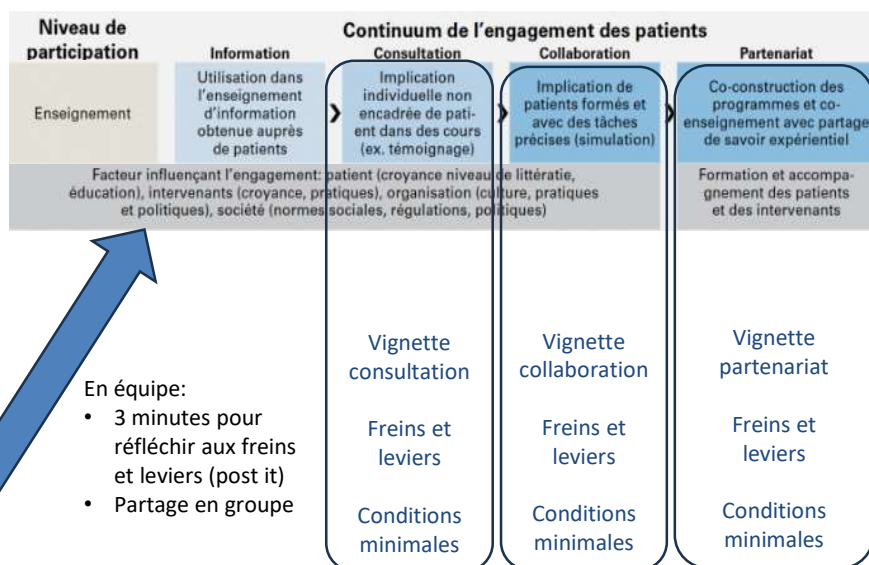
Quel(s) niveau(x) d'engagement mettez-vous en œuvre ?

- En tant que patient-es partenaires
- En tant qu'enseignant-es



13

## Discussions et échanges



En équipe:

- 3 minutes pour réfléchir aux freins et leviers (post it)
- Partage en groupe

14

## Synthèse

- Freins et leviers
  - Au niveau des individus:
    - Patient-es
    - Enseignant-es
  - Au niveau des organisations de formation:
- Conditions minimales

15

**FREINS**

- Micro:**
  - Rahmen erlaubt keine Relevanzsetzung der PPI-Bg
  - Margine légitime
  - Pat. besoin
  - Difficulté de l'accès à l'ALLIANCE PATIENT/ENSEIGNANT
  - Déterminer probl. aydste \*
- Meso:**
  - indemn. pat.
  - Ressources humaines matériel
- Macro:**
  - Absence de réféf.
  - Fragment 'Fédéralise
  - Conditions cadre d'acrédit. format.
  - Manque de leadership de commnic

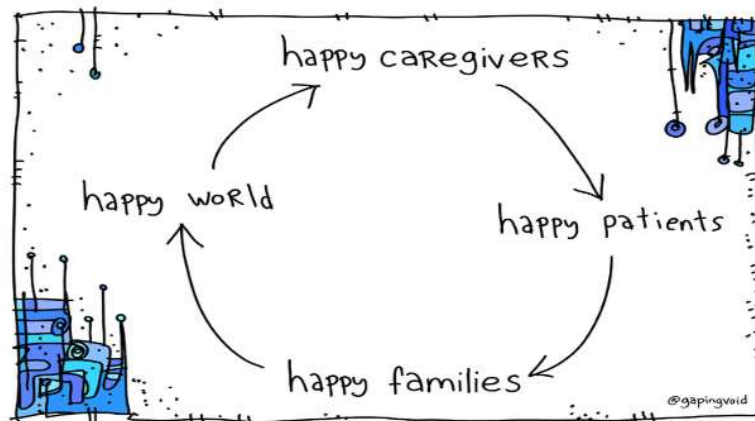
**LEVIER**

- Micro:**
  - Expérience de la maladie \*
  - Empathie \*
  - Connaissances par part.
  - Informations sur de contexte
  - Capacité de transmission du vecu \*
  - Recul sur sa pathologie \*
  - Méta-perspective
  - Reflexivité (G)
- Meso:**
  - Utiliser une communauté / réseau pour le recrutement.
  - Soutien de l'institution
  - Transparence + comar
  - Coordonncs identifiées
  - Org. claires à parents
  - Equil pour les pp
  - Pat
  - Prof
- Macro:**
  - Abs. Cond. cadre pour répondre inexact partie
  - Lentement mais ça vient

16



## Merci !



- <https://www.healthdesign.org/staff-wellbeing-toolbox>

## Références

- Dumez, V., Flora, L., & Lebel, P. (avec Berkesse, A., Gosselin, L., & Néron, A.). (2016). *Référentiel de compétences des patients partenaires*. Direction collaboration et partenariat patient (DCPP), Université de Montréal.  
<https://ceppp.ca/ressources/referentiel-de-competences-des-patients-partenaires/>
- Pomey, M.-P., Flora, L., Karazivan, P., Dumez, V., Lebel, P., Vanier, M.-C., Débarges, B., Clavel, N., & Jouet, E. (2015). Le « Montreal model » : Enjeux du partenariat relationnel entre patients et professionnels de la santé. *Santé Publique*, 1(HS), 41-50. <https://doi.org/doi.org/10.3917/spub.150.0041> repris dans Office fédéral de la santé publique. (2019). Impliquer les personnes concernées, à tous les niveaux. *Spectra*, 125, 2-3. [www.spectra-online.ch/fr/spectra/actualites/Impliquer%20les%20personnes%20concern%C3%A9es,%20%C3%A0%20tous%20les%20niveaux-799-29.html](http://www.spectra-online.ch/fr/spectra/actualites/Impliquer%20les%20personnes%20concern%C3%A9es,%20%C3%A0%20tous%20les%20niveaux-799-29.html)

## Contacts

Séverine Schusselé Filliettaz &

Infirmière, PhD,  
Maître d'enseignement

[s.schusselefilliettaz@ecolelasource.ch](mailto:s.schusselefilliettaz@ecolelasource.ch)



**La Source.**  
Institut et Haute  
Ecole de la Santé

**Hes**·SO

Christine Bienvenu

Patiente partenaire diplômée  
UdPSorbonne,  
Chargée de cours filière Bachelor  
Physiothérapie et soins infirmiers

[christine.bienvenu@he-arc.ch](mailto:christine.bienvenu@he-arc.ch)

haute école **arc** santé  
neuchâtel berne jura delémont neuchâtel

**Hes**·SO